

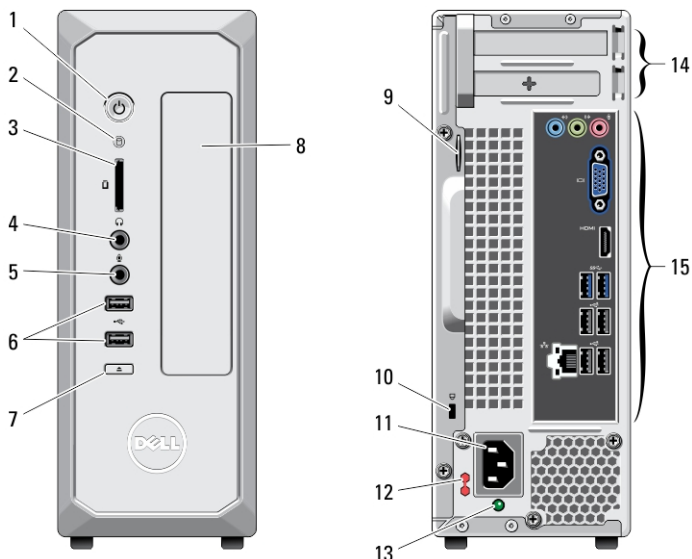
Dell Vostro 270S

Information om installation och funktioner

Om varningar

 **VARNING:** Detta meddelande indikerar risk för skada på egendom eller person, eller livsfara.

Framsida och baksida



Figur 1. Framsida och baksida

- | | |
|------------------------------------|-------------------------------------|
| 1. strömbrytare | 6. USB 2.0-kontakter (2) |
| 2. indikator för hårddiskaktivitet | 7. utmatningsknapp för optisk enhet |
| 3. mediakortläsare | 8. optisk enhet |
| 4. hörlurskontakt | 9. hänglåsring |
| 5. mikrofonkontakt | 10. säkerhetskabeluttag |

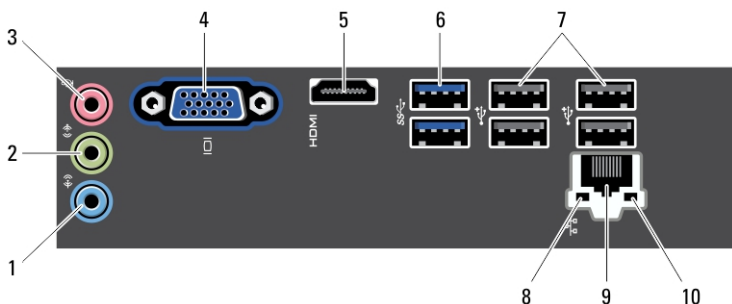


OT460TA00

Regleringsmodell: D06S
Regleringstyp: D06S001
2012 - 02

- 11. nätkontakt
- 12. spänningsväljare
- 13. diagnostikindikator för strömförsörjning
- 14. kortplatser för expansionskort (2)
- 15. kontakter på bakpanelen

Bakpanel



Figur 2. Bakpanel

- 1. linjeingångskontakt
- 2. linjeutgång
- 3. mikrofonkontakt
- 4. VGA-kontakt
- 5. HDMI-kontakt
- 6. USB 3.0-kontakter (2)
- 7. USB 2.0-kontakter (4)
- 8. indikator för nätverkslänktintegritet
- 9. nätverksadapterkontakt
- 10. indikator för nätverksaktivitet

Snabbinstallation



WARNING: Innan du utför någon av åtgärderna i det här avsnittet ska du läsa igenom och följa säkerhetsinstruktionerna som medföljde datorn. Mer information om säker hantering finns på www.dell.com/regulatory_compliance.

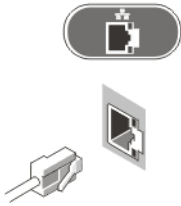


OBS: En del enheter kanske inte finns med eftersom du inte beställde dem.



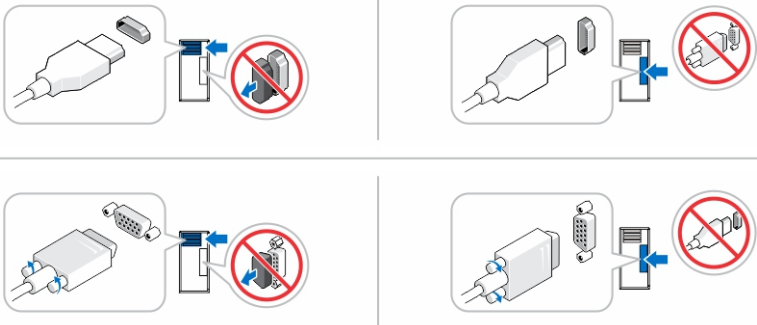
OBS: Vissa kablar kanske inte levererades med datorn.

1. Anslut nätverkskabeln (valfritt).



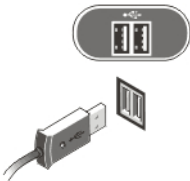
Figur 3. Nätverksanslutning

- Om du har köpt ett separat grafikkort som tillval ansluter du skärmen till grafikkortets port. Du kan också ansluta skärmen med hjälp av den integrerade VGA- eller HDMI-kontakten. Använd någon av dessa kablar för att ansluta bildskärmen:



Figur 4. VGA-kontakt och HDMI-kontakt

- Anslut USB-tangentbordet eller musen (tillval).



Figur 5. USB-anslutning

- Anslut en eller flera nätkablar.




Figur 6. Ansluta ström

- Tryck på strömbrytaren på datorn och på skärmen.



Figur 7. Slå på strömmen

Specifikationer

 **OBS:** Följande specifikationer är endast vad som enligt lag måste levereras med datorn. Fullständiga och aktuella specifikationer för datorn finns på support.dell.com.

Strömförsörjning

Effekt	220 W
Spänning (i säkerhetsinformationen som följde med datorn kan du läsa om viktiga spänningsinställningar)	100 V - 127 V/ 200 V - 240 V
Knappcells batteri	3 V, CR2032-litiumcellbatteri

Fysiska mått

Höjd	271,00 mm (10,67 tum)
Bredd	100,00 mm (3,94 tum)
Djup	376,20 mm (14,81 tum)
Vikt	5,90 kg (13,01 lb)

Miljöpåverkan

Drifttemperatur:

10 °C till 35 °C

Hitta mer information och resurser

Se säkerhetsanvisningarna som medföljde datorn samt hemsidan för regelefterlevnad på www.dell.com/regulatory_compliance för mer information om:

- Säkert handhavande
- Föreskrifter
- Ergonomi

Se www.dell.com för ytterligare information om:

- Garanti
- Villkor (endast USA)
- Licensavtal för slutanvändare

Ytterligare information om din produkt finns på support.dell.com/manuals.

Information para NOM (únicamente para México)

Informationen som följer tillhandahålls för den i detta dokument beskrivna enheten i enlighet med de officiella mexikanska standarderna (NOM).

Voltaje de alimentación	100 V CA – 127 V CA/200 V – 240 V CA
Frecuencia	50–60 Hz
Consumo eléctrico	6,00 A/3,00 A

Informationen i det här dokumentet kan komma att ändras utan föregående meddelande.

© 2012 Dell Inc. Med ensamrätt.

Återgivning av dessa material i någon form utan skriftligt tillstånd från Dell Inc. är strängt förbjuden.

Varumärken som används i denna text: Dell™, DELL-logotypen, Dell Precision™, Precision ON™, ExpressCharge™, Latitude™, Latitude ON™, OptiPlex™, Vostro™ och Wi-Fi Catcher™ är varumärken som tillhör Dell Inc. Intel®, Pentium®, Xeon®, Core™, Atom™, Centrino® och Celeron® är registrerade varumärken eller varumärken som tillhör Intel Corporation i USA och andra länder. AMD® är ett registrerat varumärke och AMD Opteron™, AMD Phenom™, AMD Sempron™, AMD Athlon™, ATI Radeon™ och ATI FirePro™ är varumärken som tillhör Advanced Micro Devices, Inc. Microsoft®, Windows®, MS-DOS®, Windows Vista®, Windows Vista-startknappen och Office Outlook® är antingen varumärken eller registrerade varumärken som tillhör Microsoft

Corporation i USA och/eller andra länder. Blu-ray Disc™ är ett varumärke som ägs av Blu-ray Disc Association (BDA) och är licensierad för användning på skivor och i spelare. Bluetooth®-ordmärket är ett registrerat varumärke som ägs av Bluetooth® SIG, Inc. och används av Dell Inc. under licens. Wi-Fi® är ett registrerat varumärke som tillhör Wireless Ethernet Compatibility Alliance, Inc.

Övriga varumärken kan användas i dokumentet som hänvisning till antingen de enheter som gör anspråk på varumärkena eller deras produkter. Dell Inc. fransäger sig allt ägarintresse av andra varumärken än sina egna.